

Bbv I

Cat. No.	용량	농도
DYR2620	300 units	2 units/μl
DYR2622	600 units	2 units/μl
DYR2624	1,500 units	2 units/μl

◆ 제품구성

- Bbv I
- 10X DY Buffer IV
- 10X FastCut Buffer
- Sterile water
- Dyne 6X DNA Loading Buffer ver.2

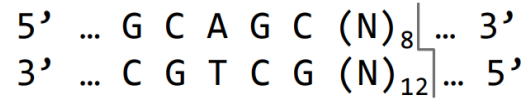
◆ Source

- Bacillus brevis*

◆ Quality control

- Unit definition assay
- Overdigestion assay
- Endonuclease assay
- Extreme purity assay

◆ 인식부위



◆ 보관온도

- 20°C

◆ Unit정의

- 1 unit은 pBR322 DNA 1 μg을 50 μl 반응물로 37°C에서 1시간 동안 분해하여, 완전히 분해하는데 필요한 효소의 양이다.

◆ Heat inactivation

- 65°C for 20 min

◆ Buffer별 상대적 활성도

I	II	III	IV	FastCut
100%	100%	25%	100%	100%

◆ Methylation effect

Methylation	<i>dam</i>	<i>dcm</i>	CpG
Cleavage	Cleavage	Cleavage	Cleavage

◆ 주의사항

- 갈라진 후 A-base 5' 확장이 생성된다.
- 1 시간 이상 배양 시 효소를 추가로 첨가하지 않으면 Digestion이 증가되지 않는다
- 2개 이상의 갈라진 부위가 있어야 가능하다.
- 글리세롤 농도가 5%보다 높을 때, 비특이적 활성을 일으킬 수 있다.

◆ 표준반응 조건

- Normal Protocol

Component	농도	Volume
Substrate DNA	1 μg	X μl
10X DY Buffer IV	1 X	5 μl
Bbv I		Substrate dependent
Sterile water		Up to 50 μl

* Incubate at 37°C for 1 hr

- Fast Protocol

Component	농도	Volume
Substrate DNA	1 μg	X μl
10X FastCut Buffer	1 X	5 μl
Bbv I	2 unit	1 μl
Sterile water		Up to 50 μl

* Incubate at 37°C for 15 min