

## Lsp1109 I

| Cat. No. | 용량          | 농도         |
|----------|-------------|------------|
| DYR2310  | 200 units   | 5 units/μl |
| DYR2312  | 400 units   | 5 units/μl |
| DYR2314  | 1,000 units | 5 units/μl |

### ◆ 제품구성

Lsp1109 I  
10X DY Buffer III  
10X FastCut Buffer  
Sterile water  
Dyne 6X DNA Loading Buffer ver.2

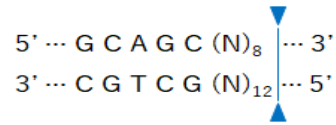
### ◆ Source

· *Listeria species RFL1109*

### ◆ Quality control

· Unit definition assay  
· Overdigestion assay  
· Endonuclease assay  
· Extreme purity assay

### ◆ 인식부위



#### Single letter code

|                       |                          |
|-----------------------|--------------------------|
| W = A or T            | S = C or V = A or C or G |
| N = A or C or G or TG | M = A or C               |
| K = G or T            | R = A or G               |
| Y = C or T            | B = C or G or T          |
| D = A or G or T       | H = A or C or T          |

### ◆ 보관온도

· -20°C

### ◆ Heat inactivation

· 65°C, 20분.

### ◆ Unit정의

· 1 unit은 pBR322 1 μg을 50 μl 반응물로 37°C에서 1시간 동안 완전히 분해하는데 필요한 효소의 양이다.

### ◆ Buffer별 상대적 활성도

| I   | II  | III  | IV   | FastCut |
|-----|-----|------|------|---------|
| 25% | 75% | 100% | 100% | 100%    |

### ◆ Methylation effect

| Methylation | dam      | dcm      | CpG      |
|-------------|----------|----------|----------|
| Cleavage    | Cleavage | Cleavage | Cleavage |

### ◆ 주의사항

· Lsp1109 I는 절단된 DNA와 결합되어 전기영동과정에서 band shift를 야기한다. 이런 현상을 피하기 위하여 loading dye에 SDS를 넣은 다음 가열한 후에 전기영동한다. 또한 과량의 효소 사용은 비특이적인 활성을 야기시킨다.

### ◆ 표준반응 조건

· Normal Protocol

| Component         | 농도   | Volume              |
|-------------------|------|---------------------|
| Substrate DNA     | 1 μg | X μl                |
| 10X DY Buffer III | 1 X  | 5 μl                |
| Lsp1109 I         |      | Substrate dependent |
| Sterile water     |      | Up to 50 μl         |

\* Incubate at 37°C for 1 hr

· Fast Protocol

| Component          | 농도     | Volume      |
|--------------------|--------|-------------|
| Substrate DNA      | 1 μg   | X μl        |
| 10X FastCut Buffer | 1 X    | 5 μl        |
| Lsp1109 I          | 5 unit | 1 μl        |
| Sterile water      |        | Up to 50 μl |

\* Incubate at 37°C for 15 min